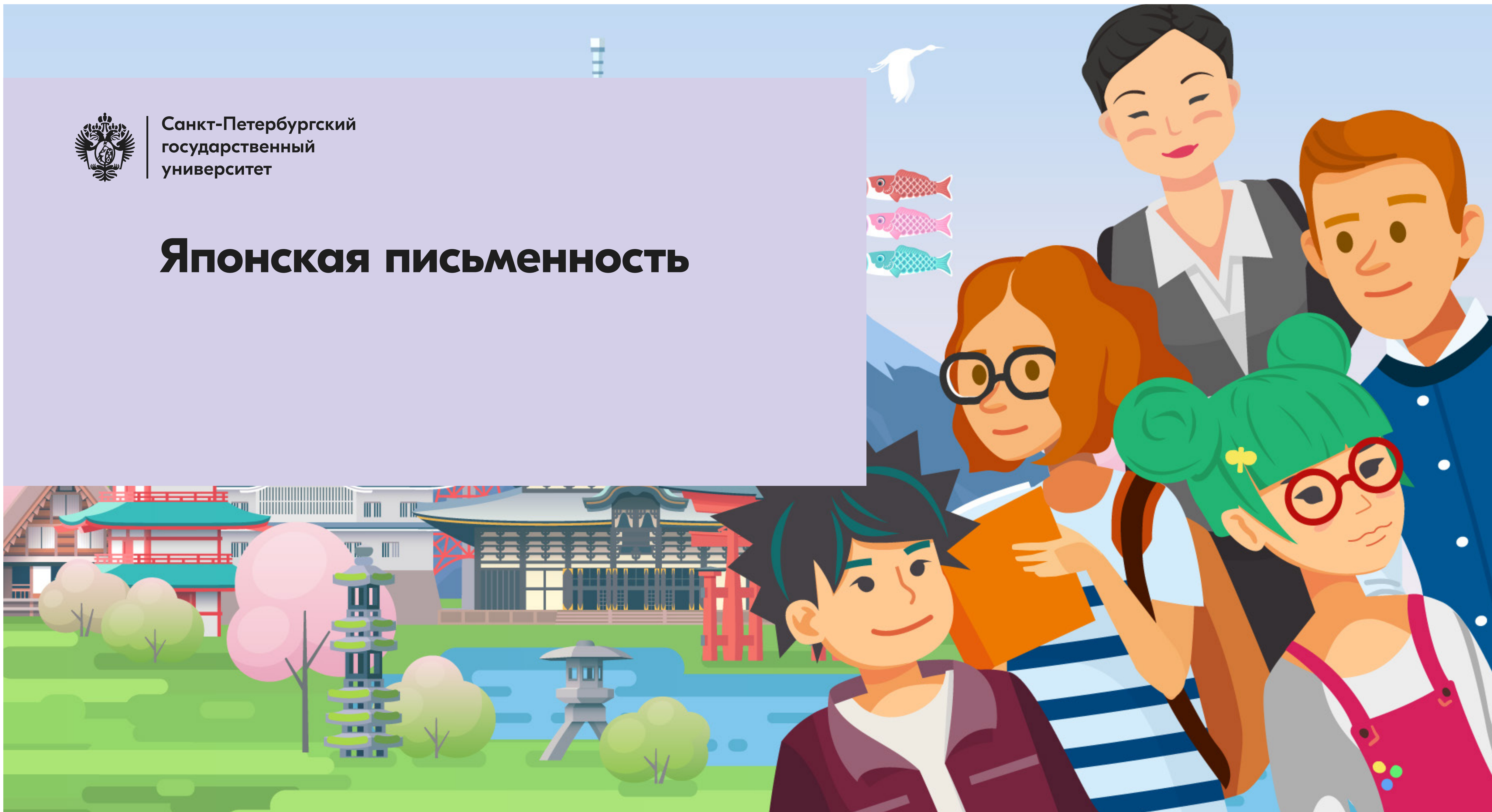




Санкт-Петербургский
государственный
университет

Японская письменность



Правила написания японских знаков

3 Правильность написания черт в знаках:

Горизонтальная черта

Начинаем писать с лёгким нажимом, увеличивая давление к концу линии.
Зафиксировав остановку, отрываем руку.



Вертикальная черта

Зафиксировав руку в начальной точке, начинаем вести руку вниз, постепенно снижая напряжение.



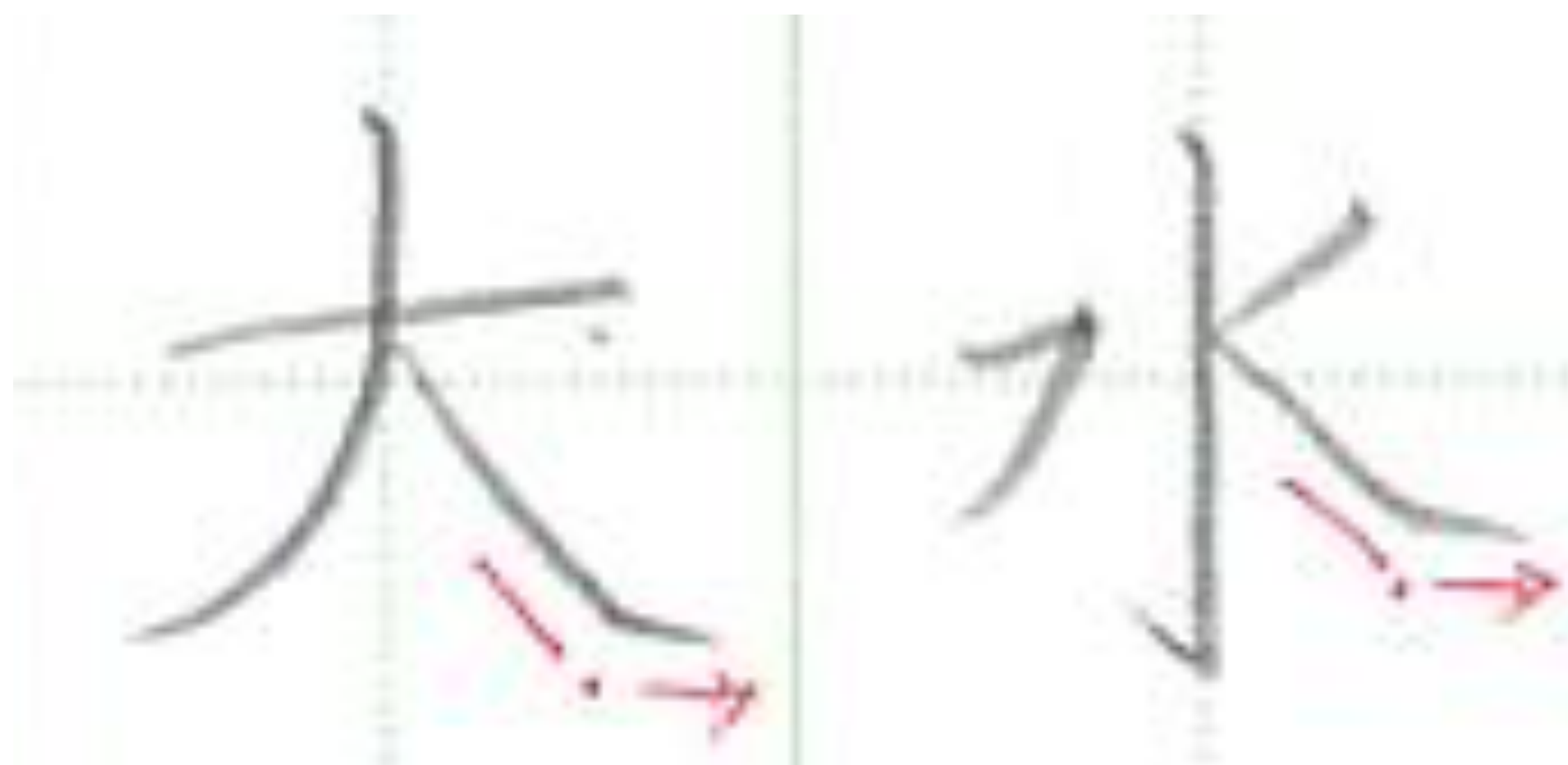
Левая откидная

Зафиксировав руку в начальной точке, начинаем вести руку чуть влево, снижая давление. Легко отрываем руку.



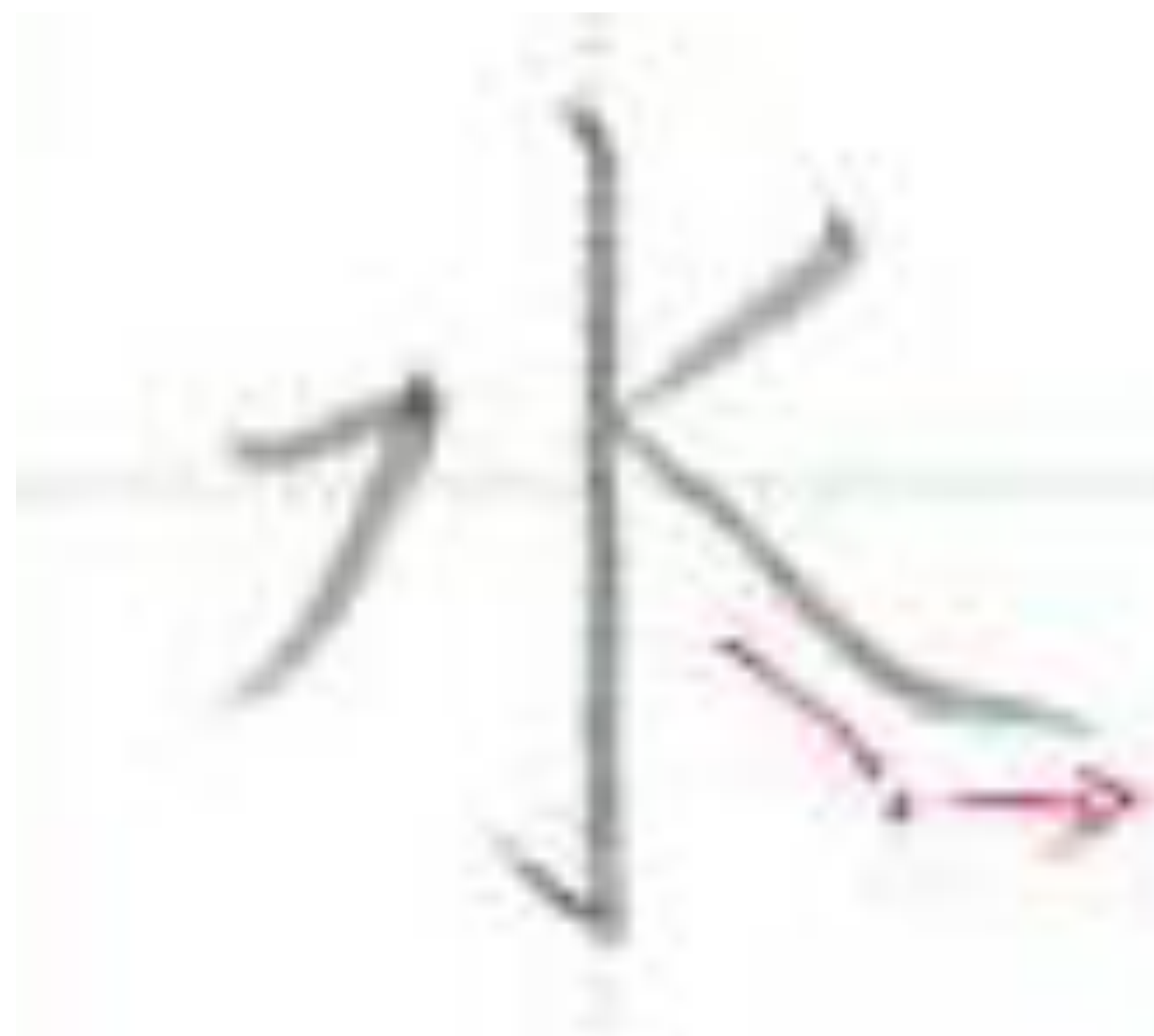
Правая откидная

Зафиксировав руку в начальной точке, с нажимом ведем руку чуть вправо. Написав 2/3, останавливаемся и с небольшим отклонением вправо дописываем черту, легко отрывая руку.



Центральная вертикаль с хвостиком

Зафиксировав руку в начальной точке, с нажимом ведем руку вниз до конца, останавливаемся и легко отрываем руку вверх влево.



さ	し	す	せ	そ
[ca]	[ci]	[cy]	[cɛ]	[co]
さけ	あし	すし	あせ	うそ
[caKɛ]	[aCi]	[cyCi]	[Acɛ]	[Yco]
сакэ	нога	суси	пот	ложь

た	ち	つ	て	と
[та]	[ти]	[цу]	[тэ]	[то]
した	ちち	つき	て	とけい
[сиТА]	[ТИти]	[цуКИ]	[ТЭ]	[тоКЭЙ]
низ	отец	луна, месяц	рука	часы

な	に	ぬ	ね	の
[на]	[ни]	[ну]	[нэ]	[но]
さかな	なに	いぬ	ねこ	ぬの
[саКАНА]	[наНИ]	[иНУ]	[нэКО]	[нуНО]
<i>рыба</i>	<i>что</i>	<i>собака</i>	<i>кошка</i>	<i>ткань</i>

は	ひ	ふ	へ	ほ
[ха]	[хи]	[фу]	[хэ]	[хо]
はは	ひ	ふね	へた	ほし
[хаХА]	[ХИ]	[фуНЭ]	[хэТА]	[хоСИ]
мама	огонь	корабль	неумелый	звезда

Способы набора японских знаков на клавиатуре

- 1 Romaji Input
- 2 Kana Input

Romaji Input

Ввод текста латинскими буквами по системе Хэпбёрна

Ввод знаков хираганы и катаканы (ряды あーは)

し	[SHI (SI)]
ち	[CHI (TI)]
つ	[TSU (TU)]



**Санкт-Петербургский
государственный
университет**
www.spbu.ru