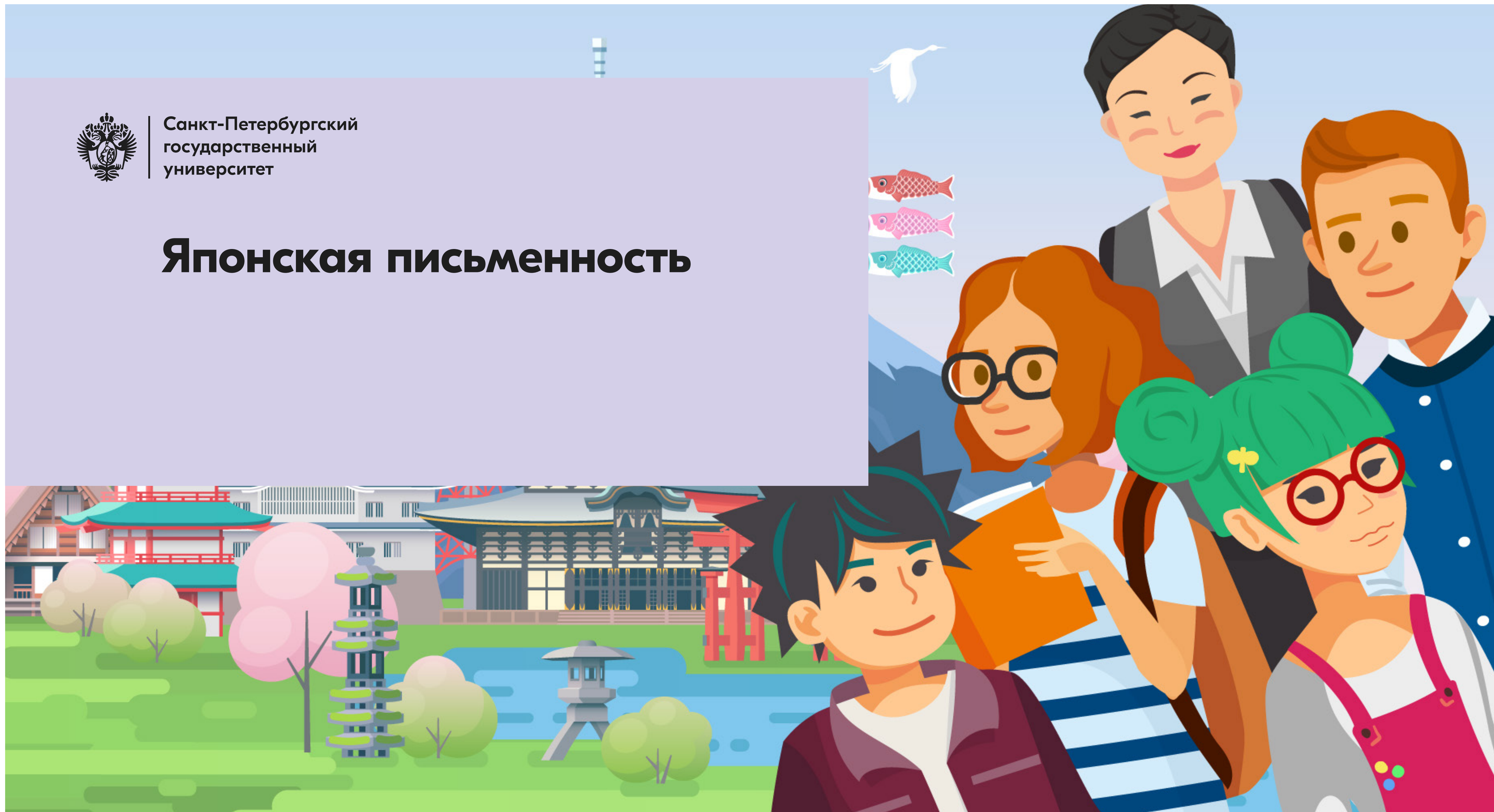




Санкт-Петербургский  
государственный  
университет

# Японская письменность



# Нигори (濁り)



Диакритический знак, который ставится у знаков хираганы или катаканы в верхнем правом углу.  
Используется для озвончения глухих согласных слогов.

# Ханнигори (半濁り)



Диакритический знак, который ставится у знаков хираганы или катаканы в верхнем правом углу.  
Используется для замены глухих согласных слогов ряда [Х] на [П].



# Слоги со звонкими согласными и с согласным [П]

<p>は</p> <p>[па]</p>	<p>ば</p> <p>[ба]</p>	<p>だ</p> <p>[да]</p>	<p>ざ</p> <p>[дза]</p>	<p>が</p> <p>[га]</p>
<p>ぴ</p> <p>[пи]</p>	<p>び</p> <p>[би]</p>	<p>ち</p> <p>[ди]</p>	<p>じ</p> <p>[дзи]</p>	<p>ぎ</p> <p>[ги]</p>
<p>ぷ</p> <p>[пу]</p>	<p>ぶ</p> <p>[бу]</p>	<p>づ</p> <p>[дзу]</p>	<p>ず</p> <p>[дзу]</p>	<p>ぐ</p> <p>[гу]</p>
<p>へ</p> <p>[пэ]</p>	<p>べ</p> <p>[бэ]</p>	<p>で</p> <p>[дэ]</p>	<p>ぜ</p> <p>[дзэ]</p>	<p>げ</p> <p>[гэ]</p>
<p>ぽ</p> <p>[по]</p>	<p>ぼ</p> <p>[бо]</p>	<p>ど</p> <p>[до]</p>	<p>ぞ</p> <p>[дзо]</p>	<p>ご</p> <p>[го]</p>

# Слоги со **звонкими** и **глухими** согласными (слова)

<b>げん</b> き [гЭНКИ]	<b>が</b> くせい [гакусЭй]	こ <b>ど</b> も [кодОМО]
здоровый	студент	ребёнок
ち <b>ず</b> [тиДзу]	та <b>ба</b> こ [табако]	сан <b>бо</b> [сампо]
карта	сигареты	прогулка

う — знак, указывающий на долготу гласного звука

す <u>う</u> がく	[су:гаку]
ありがと <u>う</u>	[аригато:]

っ — знак, указывающий на **долготу согласного звука**

けっこん	[кэкк <sup>о</sup> н]
れっしゃ	[рэсс <sup>я</sup> ]
みっつ	[мит <sup>ц</sup> у]
いっぱい	[ипп <sup>а</sup> й]

ん — знак, указывающий на **долготу согласного звука**

お <b>ん</b> な	[о <b>нна</b> ]
は <b>ん</b> のう	[ха <b>нно</b> :]



# Слоги с йотированными гласными

りゃ [ря]	みゃ [мя]	ぴゃ [пя]	ひゃ [хя]	によ [ня]	ちゃ [тя]	しゃ [ся]	きゃ [кя]
りゅ [рю]	みゅ [мю]	ぴゅ [пю]	ひゅ [хю]	にゅ [ню]	ちゅ [тю]	しゅ [сю]	きゅ [кю]
りょ [рэ]	みょ [мё]	ぴょ [пё]	ひょ [хё]	によ [нё]	ちょ [тё]	しょ [сё]	きょ [кё]

# Способ расположения слога с йотированным гласным



# Слоги с йотированными гласными (слова)

ひゃく [хяку]	きょねん [кё́нэ́н]	りょかん [рё́кан]
100	прошлый год	гостиница в япон.стиле
おちゃ [отя]	でんしゃ [дэ́нся]	ちゅうい [тю́:и]
зеленый чай	поезд	внимание

# Способ набора на клавиатуре слогов, начинающихся с глухих и звонких согласных:

- Ряд на [К] → [Г] — латинская буква [G]
- Ряд на [С] → [Дз] — латинская буква [J], [Z]
- Ряд на [Д] → [Д] — латинская буква [D]
- Ряд на [Х] → [Б] — латинская буква [B]
- Ряд на [Х] → [П] — латинская буква [P]

# Способ набора на клавиатуре слогов с йотированными гласными

じゃ	[JA]
にゅ	[NYU]
ぎょ	[GYO]
しゃ	[SHA]



**Санкт-Петербургский  
государственный  
университет**  
[www.spbu.ru](http://www.spbu.ru)