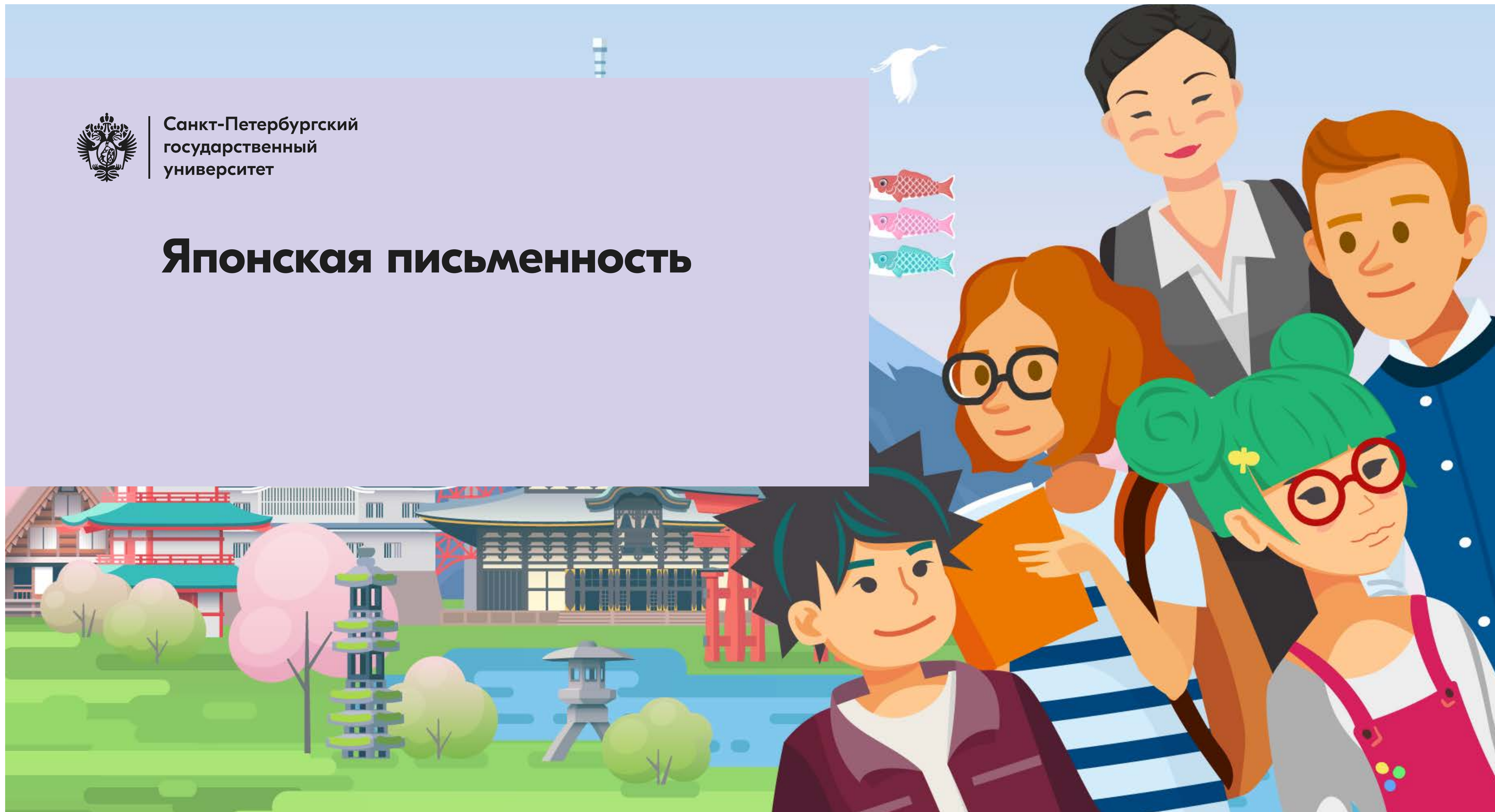




Санкт-Петербургский  
государственный  
университет

# Японская письменность





# Иероглифы (1~8)

漢字 Кандзи

日	月	木	山
川	田	人	口

日

音読み  
[онъёми]

ニチ、ニ、ジツ

訓読み  
[кунъёми]

ひ

ーか

1. Солнце  
2. День  
в назв. дней месяца

Сочетания

日本

にほん (にっぽん)

Япония

日曜日

にちようび

Воскресенье

三日

みっか

3-е число месяца

# 月

音読み  
[онъёми]

ゲツ、ガツ

訓読み  
[кунъёми]

つき

1. Луна  
2. Месяц

## Сочетания

月曜日

げつようび

Понедельник

1月

いちがつ

Январь

1か月

いっかげつ

Один месяц

木

音読み  
[онъёми]

モク、ボク

訓読み  
[кунъёми]

き

Дерево

Сочетания

木曜日

もくようび

Четверг

木村

きむら

Кимура (распрост.  
японская фамилия)

山

音読み  
[онъёми]

サン

訓読み  
[кунъёми]

やま

гора

Сочетания

富士山

ふじさん

Фудзияма  
(досл. гора Фудзи)

火山

かざん

вулкан

# 川

音読み  
[онъёми]

セン

訓読み  
[кунъёми]

かわ

река

Сочетания

ネバ川

ねばがわ

р. Нева

田

音読み  
[онъёми]

でん

訓読み  
[кунъёми]

た

поле

Сочетания

山田

やまだ

Ямада (распр.япон.фамилия)

田中

たなか

Танака (распр.япон.фамилия)



人

音読み  
[онъёми]

ジン、ニン

訓読み  
[кунъёми]

ひと

человек

Сочетания

日本人

にほんじん

японец

ロシア人

ろしあじん

русский

三人

さんにん

три человека

口

音読み  
[онъёми]

コウ

рот

訓読み  
[кунъёми]

くち

Сочетания

入口

いりぐち

ВХОД

出口

でぐち

ВЫХОД

人口

じんこう

население



**Санкт-Петербургский  
государственный  
университет**  
[www.spbu.ru](http://www.spbu.ru)